



RÉPUBLIQUE
FRANÇAISE

*Liberté
Égalité
Fraternité*

aract

— agence régionale
pour l'amélioration
des conditions de travail
Hauts-de-France



TRANSITION ÉCOLOGIQUE : *anticiper les effets et préparer la transformation du travail*

VOS besoins,
NOS solutions

2025



Financé par
l'Union européenne

SOMMAIRE

SE SENSIBILISER p04

ÊTRE ACCOMPAGNÉ p10

EXEMPLE p12

Pourquoi mettre en place une démarche Transition Ecologique dans votre entreprise ?

Depuis sa création, l'Anact accompagne les mutations du travail de façon à en faire des leviers d'amélioration des conditions de travail et de performance dans les entreprises.

C'est pourquoi **l'Aract vous accompagne dans vos projets de transition écologique** en plaçant l'humain, l'organisation et la performance au cœur de vos démarches.

En effet, la transition écologique constitue un enjeu majeur pour les entreprises et leurs salariés, à la croisée de plusieurs dynamiques :

- **économiques**, avec l'augmentation du coût de l'énergie et des matières premières, qui impose d'optimiser les consommations, de réduire les gaspillages et de renforcer l'efficacité des processus ;
- **réglementaires**, à travers l'évolution des normes environnementales et les attentes de leurs partenaires, de plus en plus exigeants ;
- **sociétales**, puisque les clients, usagers et citoyens attendent des entreprises des pratiques plus responsables et transparentes ;
- **sociales**, car les salariés expriment un besoin croissant de sens dans leur travail et se montrent plus attentifs à l'engagement environnemental de leur employeur, anticiper les nouvelles organisations du travail, améliorer les conditions de travail dans ce contexte de changement, anticiper le besoin d'évolution des compétences, préserver l'emploi et transformer les modèles de manière juste
- **stratégiques**, enfin, puisque l'anticipation des transformations liées au climat et aux ressources devient un facteur clé de résilience et de compétitivité sur le long terme.



Ainsi, s'engager dans une démarche de transition écologique ne relève pas uniquement d'une contrainte technique et économique. Elle représente **une véritable opportunité pour votre entreprise de se renforcer, d'attirer et fidéliser vos salariés, de repenser vos modes de production, d'organisation et de travail afin de créer de la valeur durable, en tenant compte de ces réalités et contraintes auxquelles vous faites face.**

Dans cette perspective, l'Aract propose un accompagnement sur mesure destiné aux entreprises et organisations, pour les aider à initier, structurer et piloter leur transition écologique. Cet appui vise à allier performance économique, qualité de vie au travail et responsabilité environnementale, en construisant des solutions concrètes et adaptées en s'appuyant sur le dialogue entre les parties prenantes.

Si vous avez un projet de mise en place d'une démarche RSE, d'écoconception, d'écoproduction, de transformation de vos process, de mobilisation et d'implication de vos salariés dans votre démarche,

Nous vous proposons de vous accompagner pour sécuriser la conduite de ces changements, en mettant le travail au cœur de l'accompagnement.



LES FONDAMENTAUX DE L'ACCOMPAGNEMENT DE L'ARACT

- **L'organisation du travail** est un des déterminants de la qualité des conditions de travail
- **L'analyse du travail** comme support pour agir sur les conditions de travail, la performance
- **Le dialogue social et professionnel** est une des conditions de réussite du changement
- **Le développement des personnes** contribue à la performance des organisations

SE SENSIBILISER

Avant de transformer les pratiques, il est **ESSENTIEL** de comprendre les enjeux.





LE SERIOUS GAME

Un atelier ludique et collaboratif d'une demi-journée pour comprendre l'impact de la transition écologique sur le travail et amorcer les échanges sur la recherche de solutions et la conduite de la transformation.

TRAVAILLER ENSEMBLE SUR LES DEFIS DU TRAVAIL DANS LE CONTEXTE DE LA TRANSITION ECOLOGIQUE

Pendant 2h45, vous vous placerez dans la peau d'une entreprise industrielle fictive qui met en place des projets concrets en matière d'écologie.

La coopération et la complémentarité entre les joueurs conduiront ensuite à un débriefing sur la mise en place de solutions concrètes.

Objectifs:

- acculturer les participants sur le sujet de la transition écologique et du lien avec la transformation du travail
- Identifier les impacts actuels et à venir de la transition écologique sur l'organisation
- S'engager dans une démarche éco responsable
- Amorcer la conduite de la transformation avec tous les acteurs de l'organisation



FORMAT

- Atelier collaboratif
- Une demi-journée en intra-entreprise.
- 14 participants maximum

Cette animation se déroule en 3 temps :

1er module : L'entreprise face au changement climatique - Durée : 45 min

Objectif : Comprendre les impacts du changement climatique sur l'entreprise // comprendre comment l'entreprise a un impact sur les émissions notamment de GES mettre en discussion comment elle peut agir et le lien avec le travail des équipes.

Ce module met en discussion les enjeux d'atténuation et d'adaptation des entreprises.

2ème module : l'impact d'un projet de transition écologique dans l'entreprise - Durée : 1h30

Objectif : Mettre en évidence l'impact d'un projet de transition écologique sur la QVCT, l'organisation et plus globalement le fonctionnement interne de l'entreprise, Échanger, partager sur la conduite de la transformation à mener.

Support : jeu maquette

3ème module : Capitalisation - Durée : 30min

Objectif : échanger sur : Quelles questions se poser lors d'un changement en lien avec la transition écologique

Quelles sont les étapes à la conduite du changement ? Quel est le rôle de chacun ? Avec quels éléments clés repart le participant ?



PUBLIC CONCERNÉ

Acteurs de l'entreprise : dirigeants, RH, managers, représentants des salariés



COÛT

Vous souhaitez organiser un serious game en interne ?

Contactez-nous pour une évaluation de vos besoins et un devis personnalisé :

hautsdefrance.aract@anact.fr

ÊTRE ACCOMPAGNÉ

Les **accompagnements** qui vous sont proposés par les chargés de mission de l'Aract, vous permettent de **PASSER A L'ACTION**.





METTRE EN PLACE UN PROJET DE TRANSFORMATION

Vous souhaitez placer l'humain au cœur de votre projet, mettre en place une démarche intégrée croisant les enjeux économiques, environnementaux et sociaux, anticiper les effets du changement,?

Nous vous proposons un accompagnement adapté à vos besoins et à votre situation en construisant une vision globale, intégrée en :

- **Apportant une compréhension globale** des interactions complexes entre les dimensions économiques, sociales et environnementales à toutes et tous
- **Anticipant les effets non souhaités des actions mises en place**
- **Favorisant l'innovation** en repensant les modèles classiques et en explorant de nouvelles organisations
- **Accompagnant la transformation du travail**
 - Construire et à partager des repères communs
 - Engager et faciliter la discussion entre les parties prenantes
 - Interroger les conditions d'acceptabilité des changements techniques et organisationnels ;
 - Enrichir et préciser les conditions d'intégration de solutions écologiques

VOUS AIDER À REUSSIR VOTRE TRANSITION ECOLOGIQUE

- Définition des enjeux, des objectifs;
- Diagnostic partagé ;
- Cadrage des espaces de décision, de pilotage, de production ;
- Mise en place d'expérimentation.



PUBLIC CONCERNÉ

Entreprises



COÛT

Contactez-nous pour une évaluation personnalisée de vos besoins
hautsdefrance.aract@anact.fr



FORMAT

Un accompagnement sur-mesure.



IMPLIQUER VOS SALARIE·S DANS VOS PROJETS DE TRANSFORMATION

Comment vos pratiques et vos outils évoluent-ils face aux enjeux de la transition écologique ? Vos salariés ont-ils la possibilité d'exprimer leurs contraintes et leurs idées d'amélioration ? Comment associez-vous concrètement vos équipes aux décisions de transformation ? Quelles solutions pragmatiques imaginez-vous pour concilier performance économique et engagement écologique ? Vos collaborateurs se sentent-ils impliqués et engagés dans cette démarche ? Comment renforcer à la fois la coopération entre métiers et la qualité du dialogue social ?

VOUS ACCOMPAGNER POUR :

- **Concevoir un cadre de dialogue adapté** en proposant des méthodes et des outils éprouvés pour structurer les échanges, garantir une parole libre et respectueuse et favoriser l'expression de tous les acteurs
- **Mettre en place des espaces de discussion sur la transition écologique centrés sur l'expérience de travail** afin de partager les enjeux, les règles de métier, le sens de l'activité, ses ressources, ses contraintes...pour construire des solutions partagées avec les différents acteurs de l'entreprise afin d'anticiper les fonctionnements de demain



PUBLIC CONCERNÉ

Entreprises



FORMAT

Un accompagnement sur-mesure.



COÛT

Contactez-nous pour une évaluation personnalisée de vos besoins :
hautsdefrance.aract@anact.fr

EXEMPLE



Cet exemple est tiré d'un cas d'entreprise, soutenue par le FACT

L'entreprise assemble et commercialise du matériel pour des professionnels.

Une partie de ses approvisionnements se fait à l'international et les matières utilisées sont soumises à de forts risques de rupture. Au-delà de la réglementation de plus en plus stricte, les clients sont de plus en plus attentifs aux critères environnementaux. Plusieurs de leurs concurrents travaillent ainsi sur l'écoconception de leurs produits.

SECTEUR D'ACTIVITÉ

Fabrication industrielle

EFFECTIF 83 salariés

LA DEMANDE DE L'ENTREPRISE

Suite à son audit RSE, l'entreprise s'est lancée dans une démarche d'écoconception de ses produits. Consciente que ce projet viendrait questionner leurs pratiques, qu'il induirait des changements sur la chaîne de production et dans différents services (achats, maintenance, ...), la direction a souhaité être accompagnée dans la conduite de ces transformations.

LA DEMARCHE MISE EN PLACE

L'objectif était d'anticiper l'organisation du travail et les conditions de travail dans un contexte de mise en place d'un produit écoconçu. Pour cela l'entreprise était accompagnée par un expert RSE en écoconception et un ergonomiste.

La démarche a reposé sur une approche participative avec la mise en place d'espaces de discussion sur le travail réunissant les monteurs en atelier, le dessinateur, les acheteurs, ...

Des groupes de travail se sont réunis régulièrement sur une année pour co-concevoir le produit et penser la nouvelle chaîne d'assemblage.

La première étape a consisté à cadrer la démarche avec l'ensemble des acteurs (constitution des groupes de travail, articulation des expertises, objectifs techniques, économiques, environnementaux et sociaux fixés, périmètre de l'analyse environnementale, ...).

Ils ont mené une analyse partagée multi dimensionnelles sur les différents maillons de

la chaîne (réception, montage, conditionnement, expédition) en y intégrant les aspects économiques, environnementaux et les conditions de travail.

Pour alimenter ces échanges une étude sur l'écoconception du produit et une étude ergonomique ont été menées en parallèle par des experts.

Des propositions d'écoconception se sont dessinées, un premier cahier des charges a été rédigé intégrant des critères économiques, techniques et organisationnel. Le dessinateur a pu travailler sur les plans du futur produit. Les propositions ont été faites au groupe pour recueillir leurs avis et challenger les différentes versions proposées avant d'entrer dans la phase de prototypage.

Un dernier groupe s'est réuni pour capitaliser sur cette expérimentation et identifier les ajustements

BILAN

La démarche a été perçue comme bénéfique dans l'entreprise. En intégrant des salariés des différents services et plus précisément les monteurs au projet, l'entreprise a pu, en s'appuyant sur leurs expériences et leurs connaissances, identifier des pistes d'écoconception de sa gamme de produits. La cohésion entre les services s'est vue renforcée et des échanges constructifs ont pu être menés. Les monteurs et dessinateurs se sont sentis impliqués dans le projet d'entreprise donnant un sens également au choix d'écoconception porté par la direction.

Ce projet croisant des objectifs économiques, techniques, environnementaux et socio-organisationnels met concrètement en avant l'engagement RSE de l'entreprise auprès de ses partenaires externes.

POUR ALLER PLUS LOIN

ETUDE



Comment les entreprises de la région Hauts-de-France prennent-elles en compte les enjeux du travail dans leur transition écologique ?

Aract Hauts de France, 2021
anact.fr/hauts-de-france

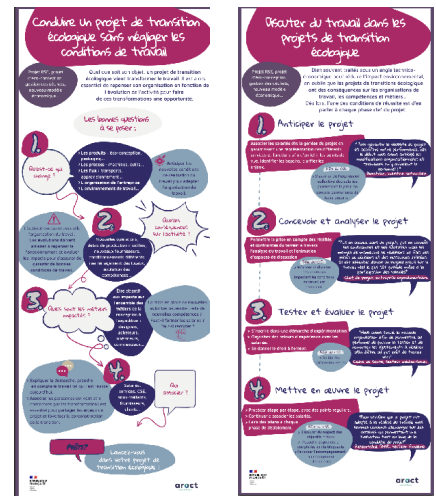
VIDEO



La vidéo présente le projet «Transition écologique» mené par U2R-Renson dans le cadre de l'appel à projet Transition écologique du Fact.

anact.fr/hauts-de-france

INFOGRAPHIES



10 QUESTIONS SUR...



Les espaces de discussion (Anact, 2015)

anact.fr



La conduite des projets de transformation (Anact, 2017)

anact.fr

UNE ÉQUIPE À VOTRE ÉCOUTE



ARACT HAUTS-DE-FRANCE

Établissement de Lille
197 rue Nationale
59000 Lille
Tél. 03. 28. 38. 03. 50

Sophie CABARET - Chargée de mission
06. 67. 53. 06. 31
s.cabaret@anact.fr

Établissement de Amiens
11 rue de Noyon
80000 Amiens
Tél. 03. 22. 91. 45. 10

Jason SAUVE - Chargé de mission
j.sauve@anact.fr

Tous nos réseaux sont consultables ici



hautsdefrance.aract@anact.fr

Notre site internet



anact.fr/hauts-de-france