

CONSULTANTS EN PAYS DE LA LOIRE



Chambre Professionnelle
du Conseil
ARC
OUEST



ENGAGEMENT
DE SERVICE
ACCOMPAGNER
LA PROFESSION
DU CONSEIL
REF 278
AFNOR CERTIFICATION
www.afnor.org

Décryptez les dispositifs en appui des politiques publiques et augmentez l'impact de vos accompagnements !

Un cycle proposé en collaboration avec



PRÉFET
DE LA RÉGION
PAYS DE LA LOIRE
*Liberté
Égalité
Fraternité*

DREETS
Direction Régionale de
l'Économie, de l'Emploi,
du Travail et des
Solidarités

Rencontres du Conseil en en Pays de la Loire

Décryptez les dispositifs en appui des politiques publiques
et augmentez l'impact de vos accompagnements

Lundi 24 mars 2025
Au Cetim de Nantes



Introduction



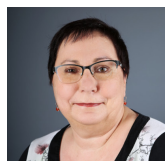
Sébastien GILLES - ARC Ouest



Frédéric DOREAU - ARACT Pays de la Loire

Au programme...

- 9h30 Table ronde Entreprise, OPCO, Consultant, Dreetts
- 10h15 Présentation et répartition en 4 ateliers thématiques / outils
- 11h20 Synthèse et perspectives
- 11h50 Présentation de  QUATRIUM
Réseau d'accélération
- 12h20 Apéro réseautage



Nathalie CHARPENTIER
Directrice



Julie PITIÉ
Conseillère emploi formation



André SALLÉ
Consultant

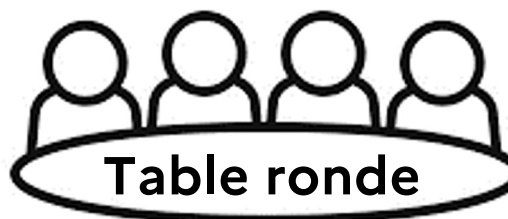
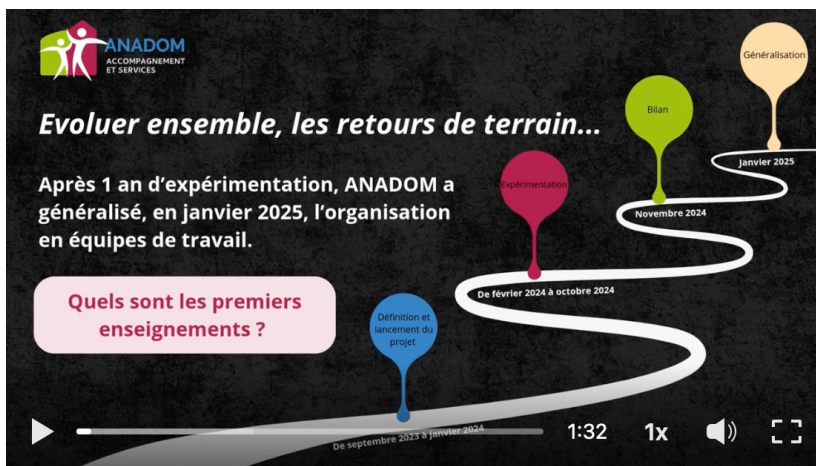


Table ronde



*Chef de la mission Mutations
économiques et développement
des compétences*

Vidéo



Direction régionale
de l'économie, de l'emploi,
du travail et des solidarités (DREETS)

Mission Mutations économiques et développement des compétences



Direction régionale
de l'économie, de l'emploi,
du travail et des solidarités (DREETS)

Accompagnement de la structure ANADOM dans son projet de transformation de son organisation du travail

Bilan du PCRH

19 décembre 2024



La Prestation Conseil en Ressources Humaines (PCRH)

Prestation Conseil en Ressources Humaines (PCRH)



Entreprises de moins de
250 salariés ou collectif
d'entreprises
appartenant à la
catégorie des TPE-PME.



Permettre à une entreprise, ou à
un collectif d'entreprises, de
renforcer sa professionnalisation
et son outillage sur le champ RH
en bénéficiant d'un
accompagnement personnalisé
réalisé par un prestataire.



Modalité de
conventionnement
en Pays de la Loire :

Avec l'ensemble
des 11 OPCO

Vidéo entreprise Bourgeois & Cie



aract
Pays de la Loire

Retour sur la
**Prestation Conseil
en Ressources
Humaines** chez
BOURGEOIS & CIE

PRÉFET
DE LA RÉGION
PAYS DE LA LOIRE
*Liberté
Égalité
Fraternité*

Direction régionale
de l'économie, de l'emploi,
du travail et des solidarités

RÉGION
PAYS
DE LA LOIRE

Direction régionale
de l'économie, de l'emploi,
du travail et des solidarités (DREETS)

Mission Mutations économiques et développement des compétences

Prestation Conseil en Ressources Humaines (PCRH)



Peut

- Subvention accordée par la DREETS pouvant aller jusqu'à 50% du coût HT et dans la limite de 15 000€ HT par accompagnement (individuel ou collectif).
- Un co-financement peut être recherché afin de réduire le reste à charge des entreprises.



Ne peut pas

- Consister en l'externalisation des services RH,
- Couvrir des activités de coaching et/ou des actions de formation au bénéfice des salariés ou du chef d'entreprise,
- Servir à financer des actions de mise aux normes légales et réglementaires, une prestation juridique ou comptable.

PCRH Bilan 2024

Pays de la Loire :

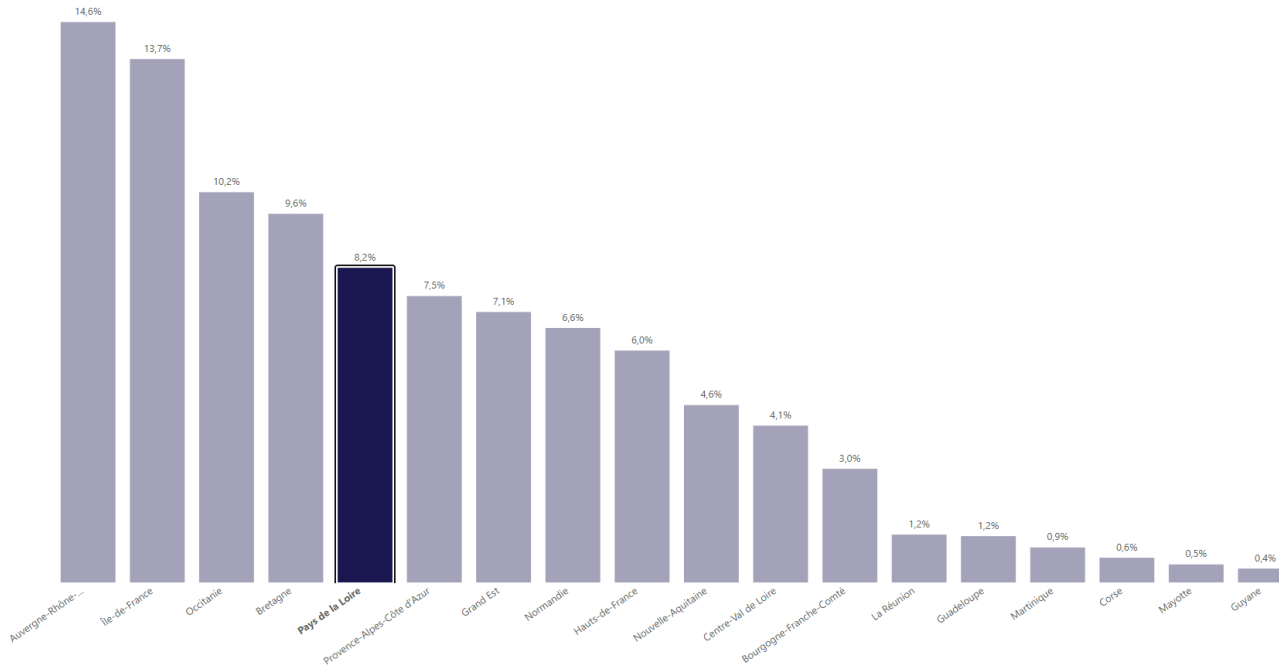
- ❑ **612 entreprises accompagnées** dont 550 (89,9 %) de moins de 50 salariés (et 43,1% de moins de 11 salariés)
- ❑ Durée moyenne d'accompagnement : **4,6 jours** et coût moyen de 5 336 € par PCRH
- ❑ **Coût total : 3 273 776 €**
 - État : 1 670 966 € (51%)
 - autres co-financements : 1 602 810 €
 - Dont Région : 973 597 €
 - Reste à charge : 30 265 €

National :

- ❑ **7 457 PCRH comptabilisées**, réalisées ou en cours de réalisation au 31/12/2024
- ❑ **89,8 % des entreprises bénéficiaires ont moins de 50 salariés** (et 47,4 % moins de 11 salariés)
- ❑ Le coût total de ces accompagnements RH est de **35 M€ dont 49,4 % de crédits État** (17,3 M€)
- ❑ Le montant moyen d'une PCRH est 4 692 € et la durée moyenne est de 4,4 jours

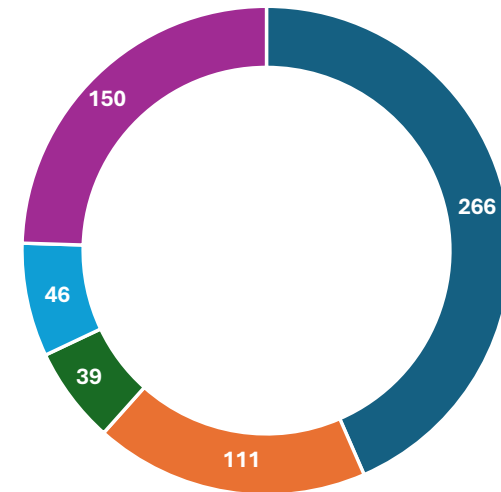
PCRH Bilan 2024

Données nationales



Direction régionale de l'économie,
de l'emploi, du travail
et des solidarités

Répartition géographique des entreprises bénéficiaires



Loire-Atlantique | Maine-et-Loire | Mayenne | Sarthe | Vendée

Données Pays de la Loire

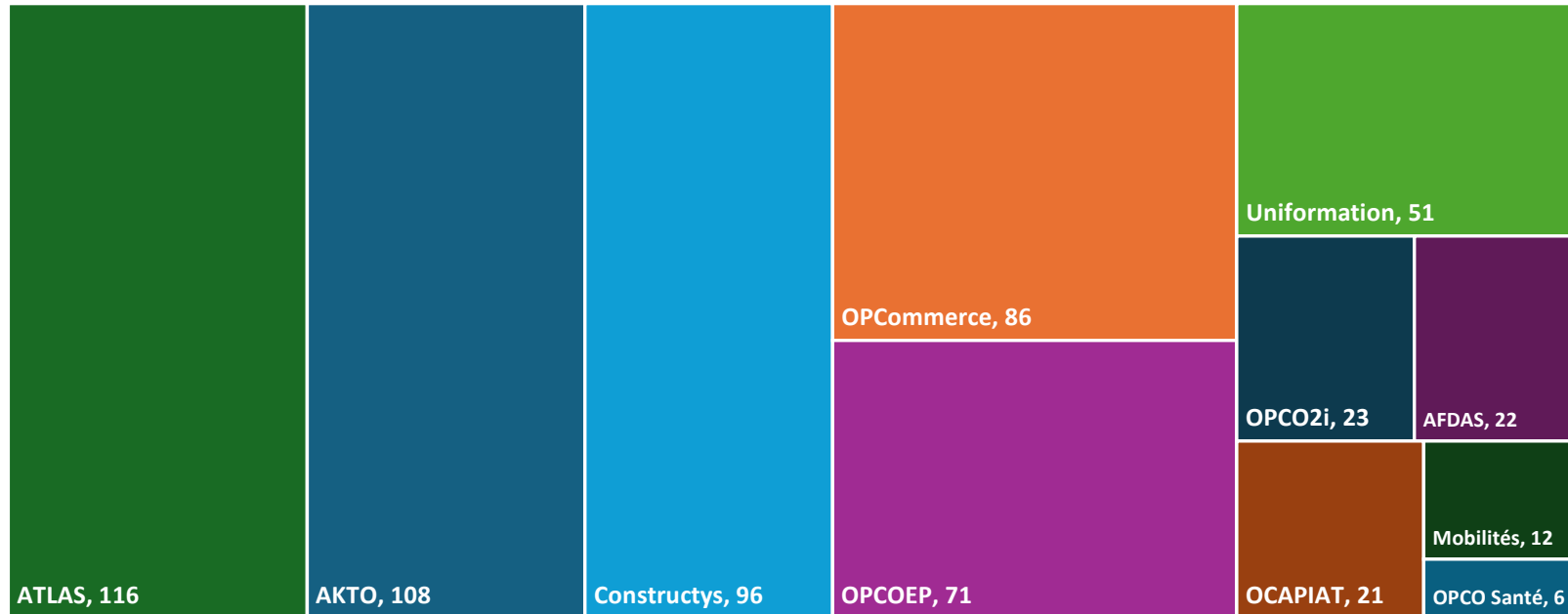
Données au 31/12/2024
Source : POP

PCRH Bilan 2024

Répartition des PCRH par secteurs

■ AKTO
 ■ OPCommerce
 ■ ATLAS
 ■ Constructys
 ■ OPCOEP
 ■ Uniformation
 ■ OPCO2i
 ■ OCAPIAT
 ■ Mobilités
 ■ OPCO Santé
 ■ AFDAS

Données Pays de la Loire

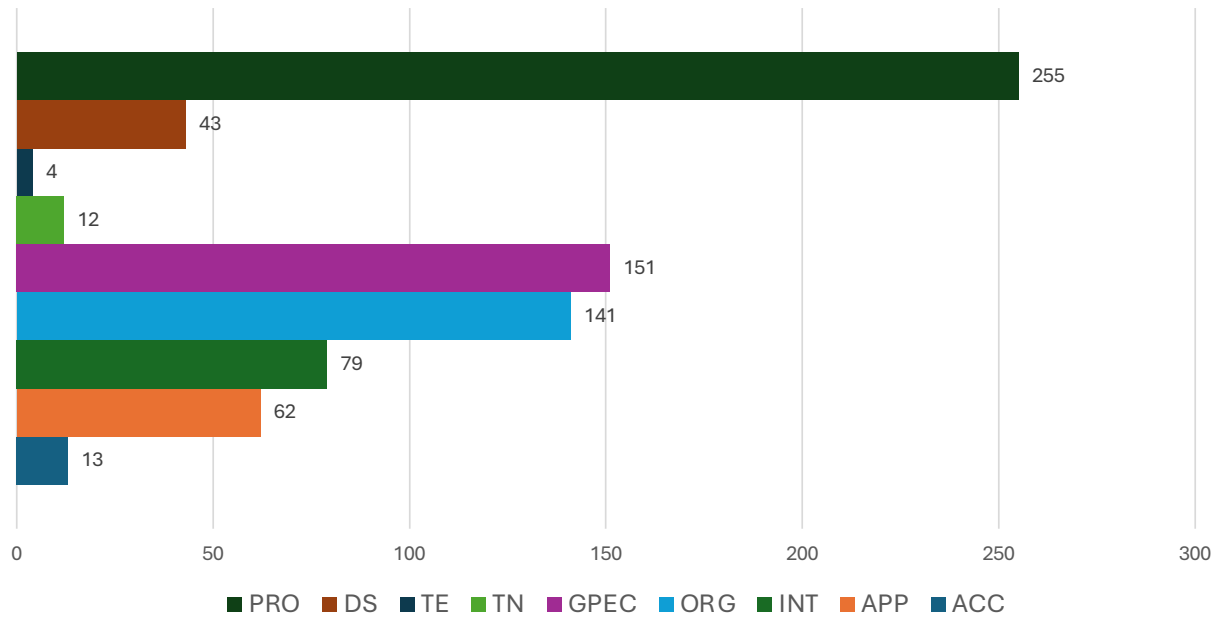


Direction régionale de l'économie,
 de l'emploi, du travail
 et des solidarités

Données au 31/12/2024
 Source : POP

PCRH Bilan 2024

Thématiques abordées¹ en Pays de la Loire



ACC : Accompagnement des variations conjoncturelles d'activité

APP : Appui au recrutement et au développement de l'attractivité de l'entreprise

INT : Intégration des salariés dans l'entreprise

ORG : Organisation du travail et qualité de vie au travail

GPEC : Gestion prévisionnelle des emplois et des compétences

TN : Accompagnement des entreprises à la transition numérique

TE : Accompagnement des entreprises à la transition écologique

DS : Amélioration du dialogue social

PRO : Professionnalisation de la fonction RH

Direction régionale de l'économie,
de l'emploi, du travail
et des solidarités

¹ Une PCRH peut aborder plusieurs thématiques dans une même prestation

Données au 31/12/2024

Source : POP

Mission Mutations économiques et développement des compétences



On en discute ? ...



Qualité de Vie au Travail

Elisabeth Tayar

Management

Sidonie Kiehl

4 Ateliers

Egalité professionnelle

Pierre Grimaud

Seniors

Nicolas Gavory

2 séquences de 20 minutes pour découvrir des outils et échanger

Des ressources

Pour l'entreprise : l'OPCO de rattachement !

Dreets :

www.pays-de-la-loire.dreets.gouv.fr/

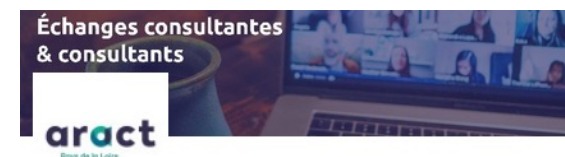
Anact :

www.anact.fr/

[Groupe consultants Aract](#)

[Infolettre](#)

[Formations](#)



Échanges consultantes, consul-
tants & Aract Pays de la Loire

Synthèse et perspectives

Sébastien Gilles, Denis Larché, Frédéric Doreau

Ateliers :

Karine Desgages, Sophie Reault, Jennifer Lhonoré, Sébastien Gilles

Vos attentes ?

Les perspectives...

merci!