



MANAGER LES ALTERNANTS À DISTANCE

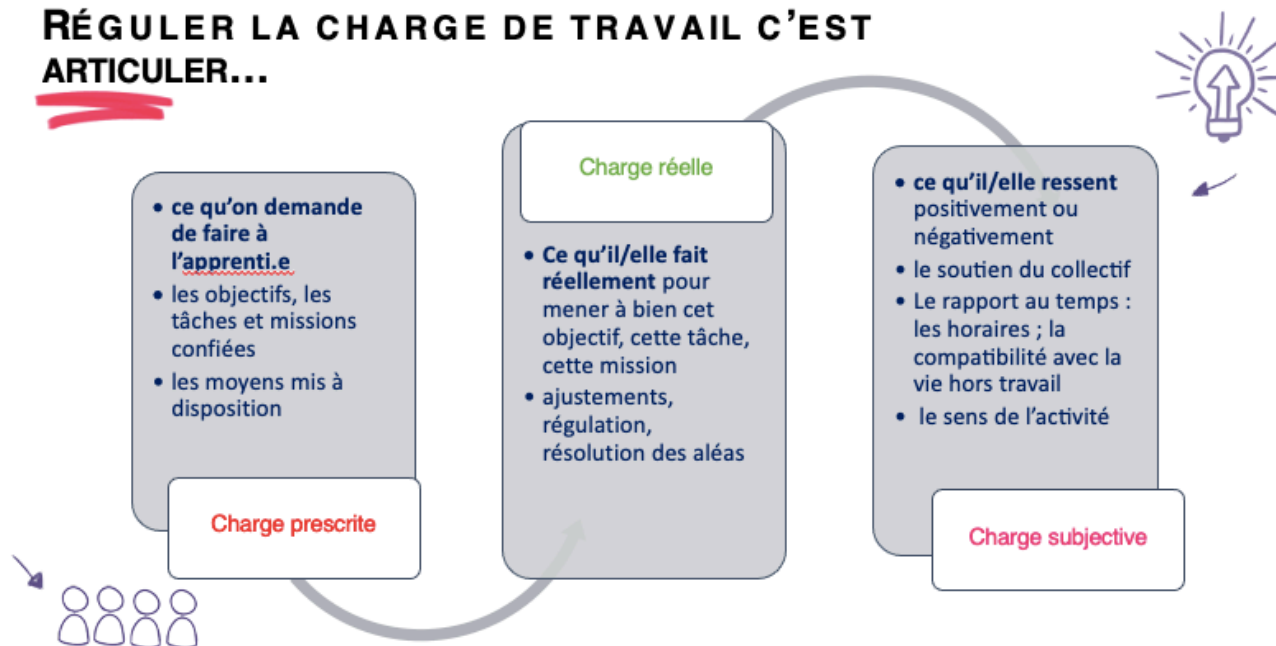


FICHE-OUTIL #7 RÉGULER LA CHARGE DE TRAVAIL

RÉGULER LA CHARGE DE TRAVAIL DE L'ALTERNANT C'EST ARTICULER...

Bien gérer la charge des alternants en télétravail, c'est réussir à articuler à distance les 3 dimensions qui la composent : charge prescrite, réelle et subjective. L'enjeu commun est de préserver la santé de chacun et faciliter le maintien de l'activité. On ne vise pas la suppression de l'écart entre ces trois dimensions, mais la possibilité de pouvoir en parler, de prendre en compte et d'ajuster le travail en fonction.

RÉGULER LA CHARGE DE TRAVAIL C'EST ARTICULER...



ALLEZ PLUS LOIN
AVEC LA CHECK-LIST SUR
LA CHARGE DE TRAVAIL
Fiche outil #3 :
Checklist
«Organisation du temps
et charge de travail»