



# La qualité de vie et les conditions de travail au sein des cabinets d'expertise comptable en Guadeloupe

Étude financée avec le concours de

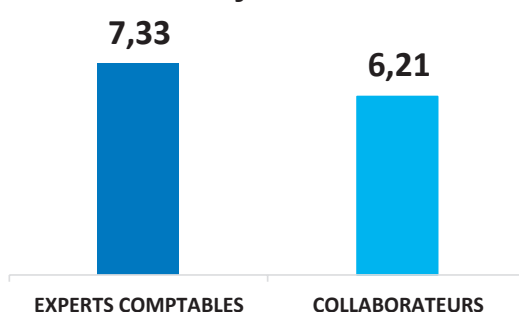


# Satisfaction globale dans le travail

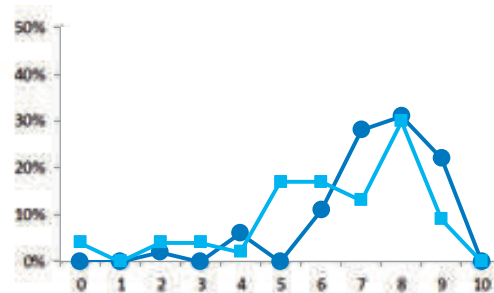
- Avec une note moyenne de 7,33/10, le niveau de satisfaction dans le travail des experts-comptables peut être qualifié de « plutôt satisfaisant ».
- Avec une note moyenne de 6,21/10, le niveau de satisfaction dans le travail des collaborateurs peut être qualifié de « moyen ».

Si vous deviez donner une note de 0 à 10 pour exprimer votre niveau de satisfaction dans le travail, vous donneriez combien ?

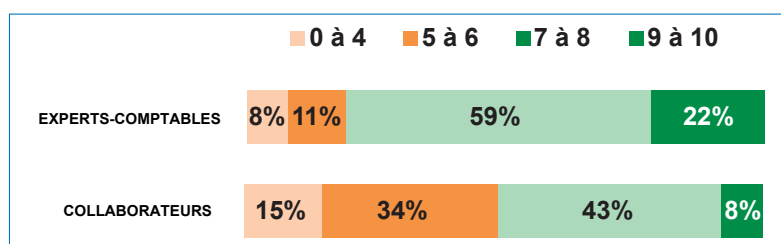
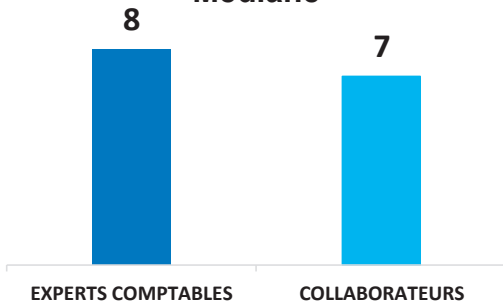
## Notes moyennes sur 10



## Distribution des notes

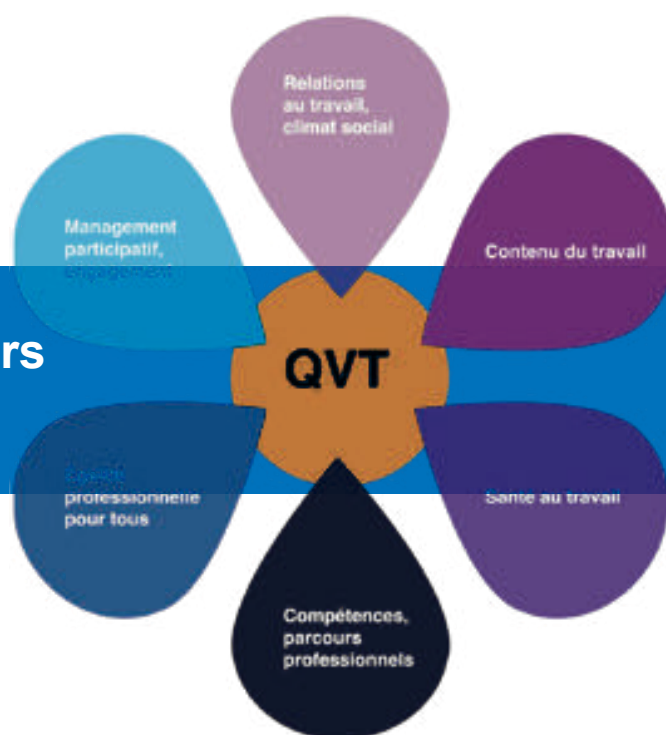


## Médiane



Echantillon Experts-Comptables : 36 interviewés  
Echantillon Collaborateurs : 47 interviewés

## Satisfaction relative aux 6 piliers de la qualité de vie au travail

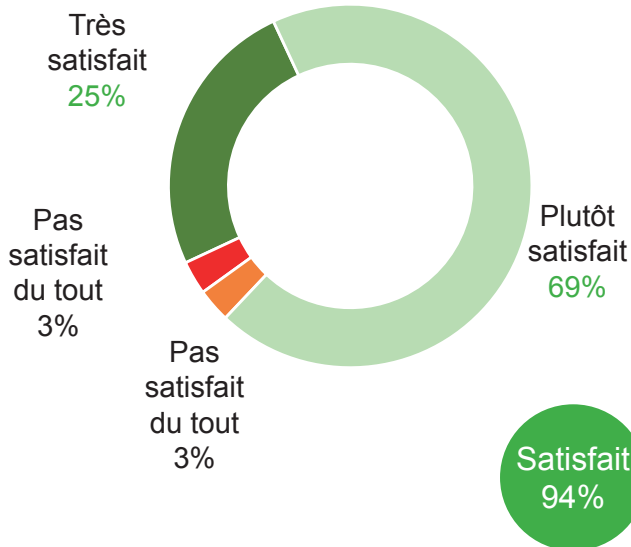


# 1) Les relations au travail, le climat social

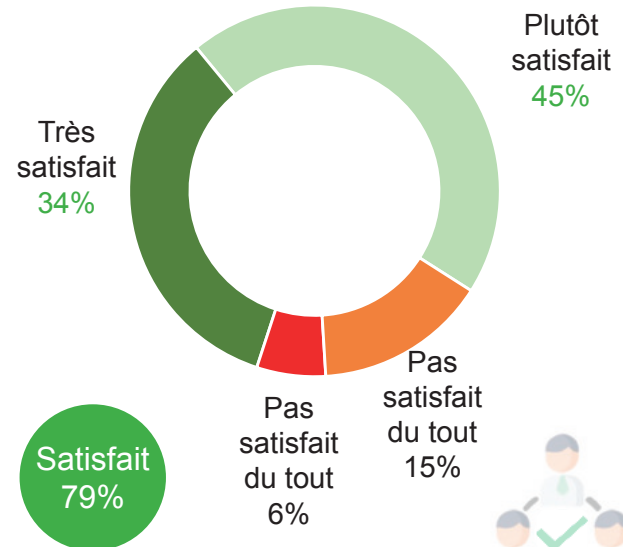
Les répondants sont globalement satisfaits de l'ambiance dans leur travail...

Concernant l'ambiance au travail, les relations avec vos collègues, vous en êtes...

## EXPERTS-COMPTABLES



## COLLABORATEURS

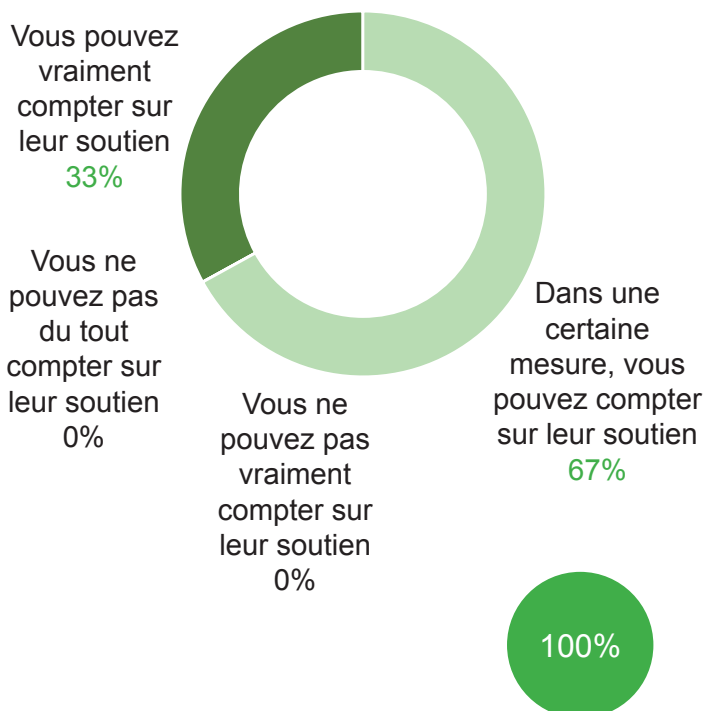


Echantillon Experts-Comptables : 32 interviewés concernés  
Echantillon Collaborateurs : 47 interviewés concernés

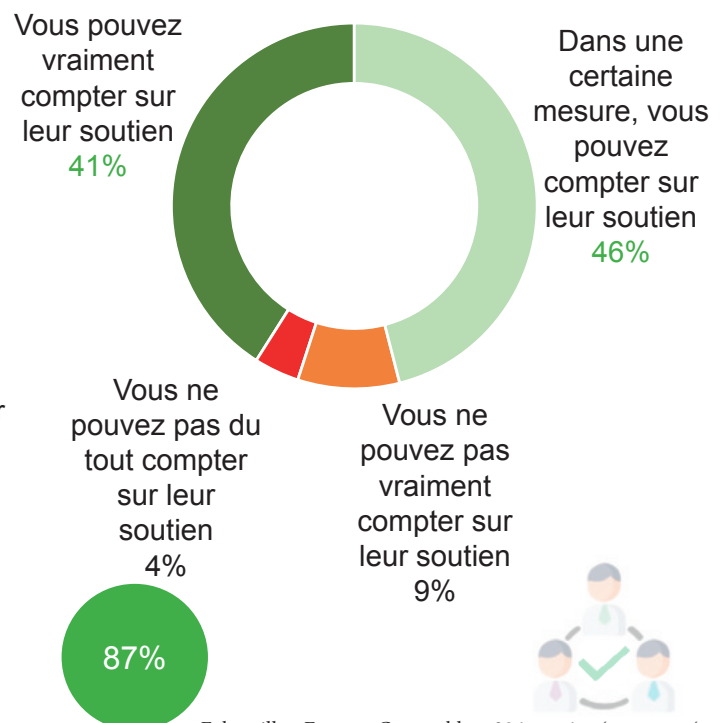
Les experts comptables déclarent à 100% pouvoir compter sur le soutien de leurs collègues, des résultats moins tranchés pour les collaborateurs mais tout aussi positifs...

A propos de vos collègues, vous diriez que...

## EXPERTS-COMPTABLES



## COLLABORATEURS

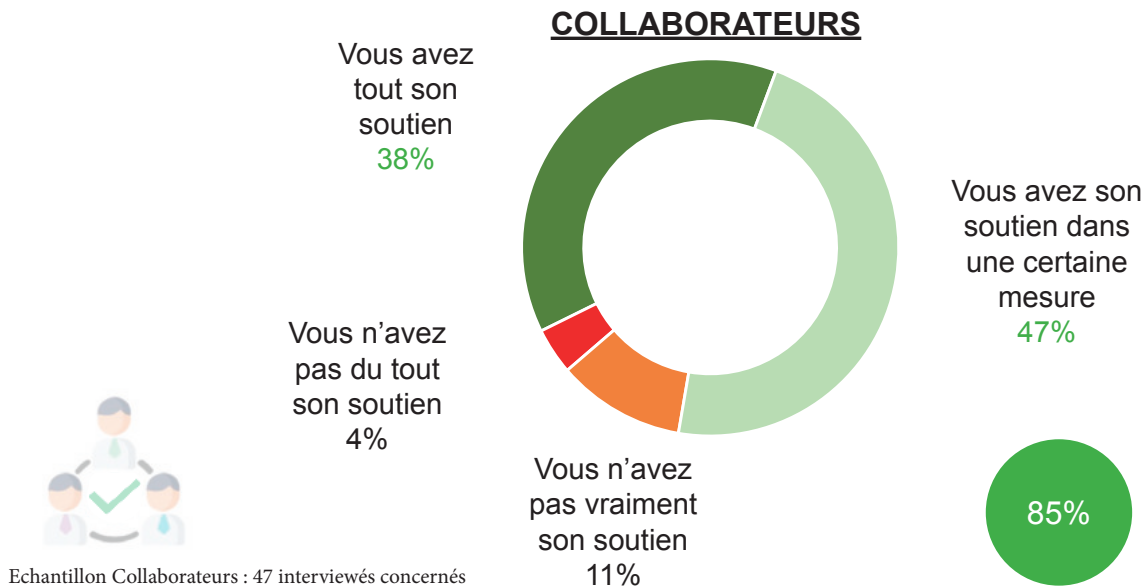


Echantillon Experts-Comptables : 30 interviewés concernés  
Echantillon Collaborateurs : 46 interviewés concernés

# 1) Les relations au travail, le climat social

85% des collaborateurs estiment avoir le soutien de leur supérieur hiérarchique.  
En revanche 15% expriment le contraire...

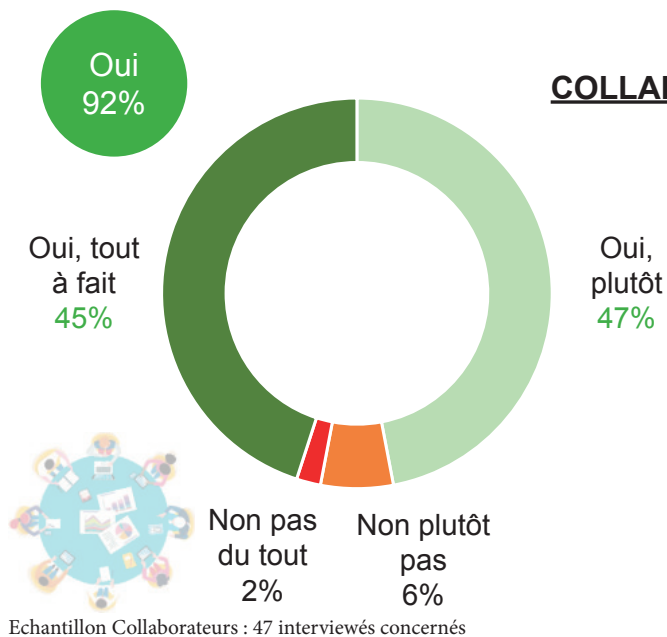
Et concernant le soutien de votre supérieur, vous diriez que...



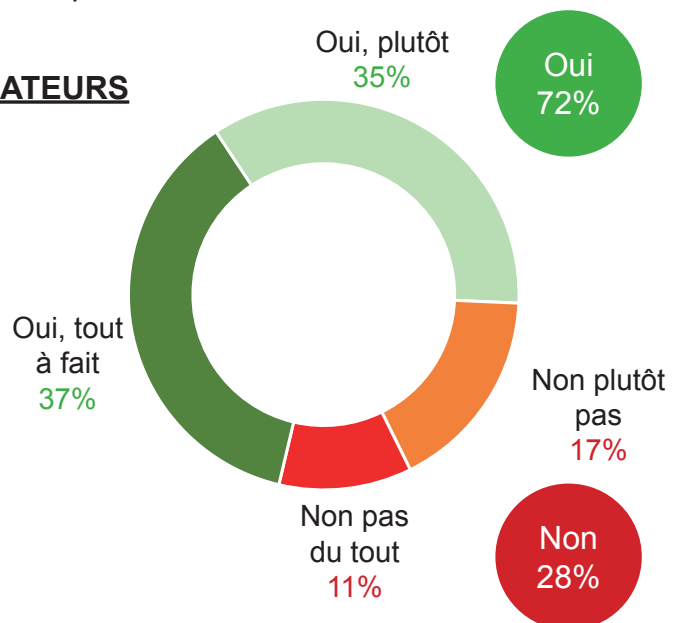
# 2) Le management participatif, l'engagement

92% des collaborateurs déclarent discuter facilement avec leur responsable direct.  
En revanche 28% des collaborateurs estiment ne pas pouvoir facilement exprimer et donner leur avis sur les différents aspects de la vie du cabinet...

Pouvez-vous facilement discuter avec votre responsable direct de tout ce qui concerne votre travail et la vie du cabinet ?



Pouvez-vous facilement vous exprimer et donner votre avis sur les différents aspects de la vie du cabinet ?

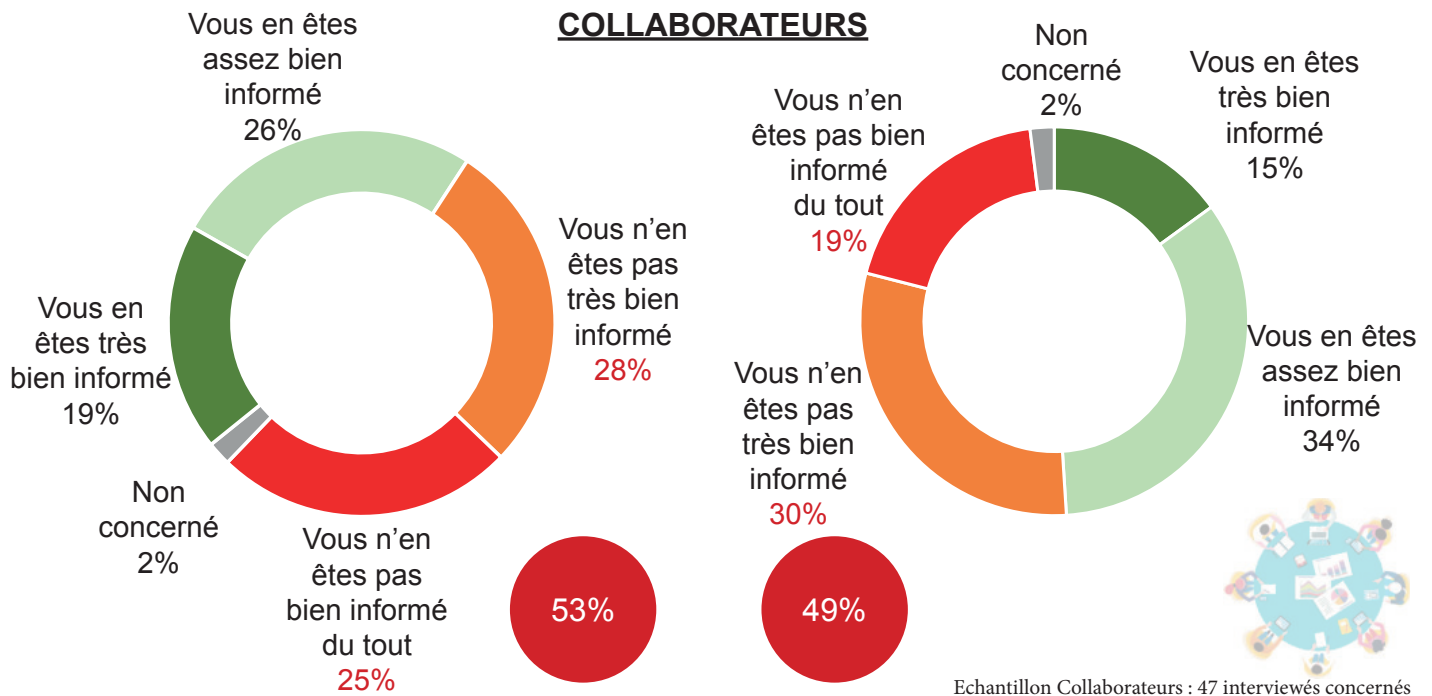


## 2) Le management participatif, l'engagement

Environ la moitié des collaborateurs déclarent ne pas être informés des projets, objectifs et changements...

A propos *des projets et des objectifs* de votre cabinet :

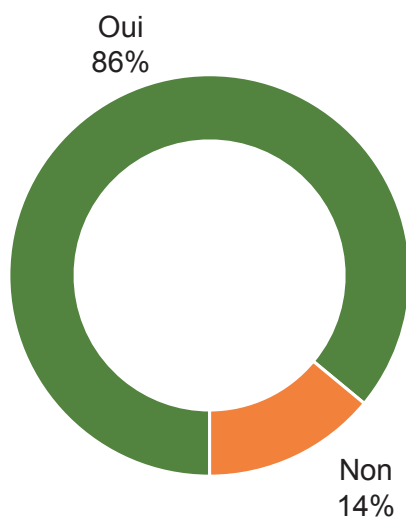
Concernant les *changements* opérés dans votre cabinet :



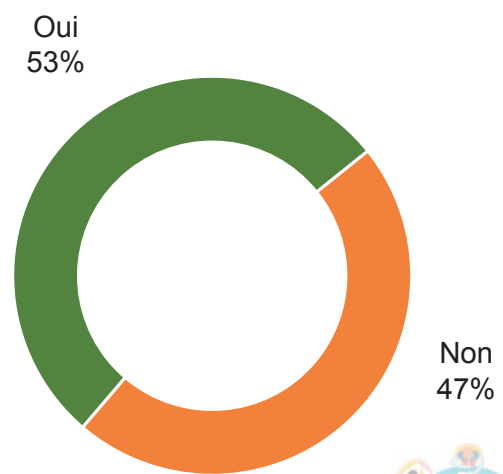
Des avis divergents concernant les procédures mises en place...

Les *procédures mises en place* dans votre cabinet sont-elles *bien adaptées* ?

### EXPERTS-COMPTABLES



### COLLABORATEURS



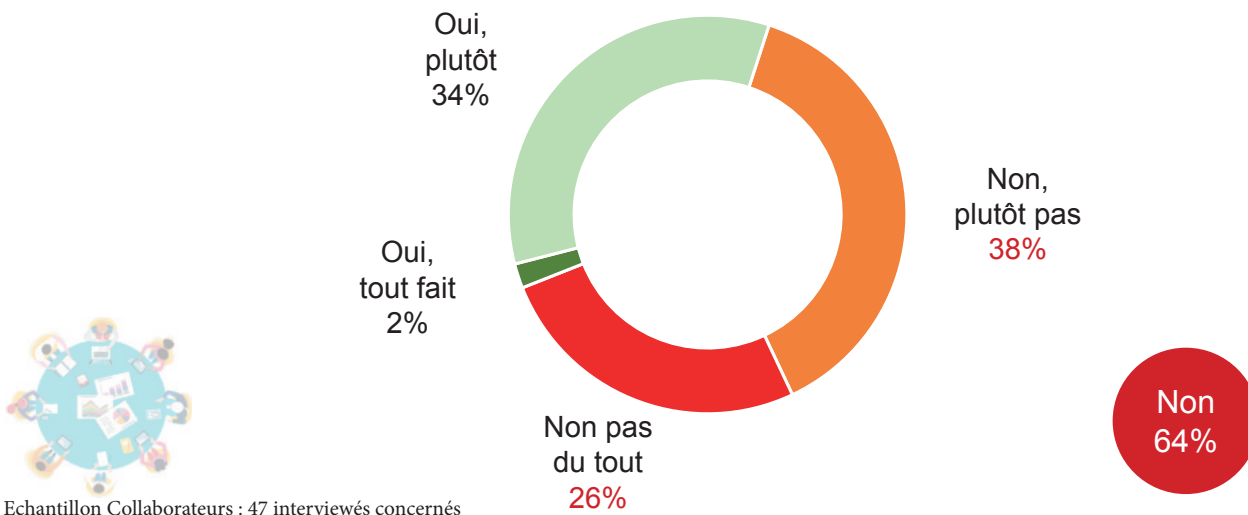
Echantillon Experts-Comptables : 36 interviewés concernés  
Echantillon Collaborateurs : 47 interviewés concernés

## 2) Le management participatif, l'engagement

Une insatisfaction liée à la rémunération : 64% des collaborateurs estiment ne pas être rémunérés à leur juste valeur...

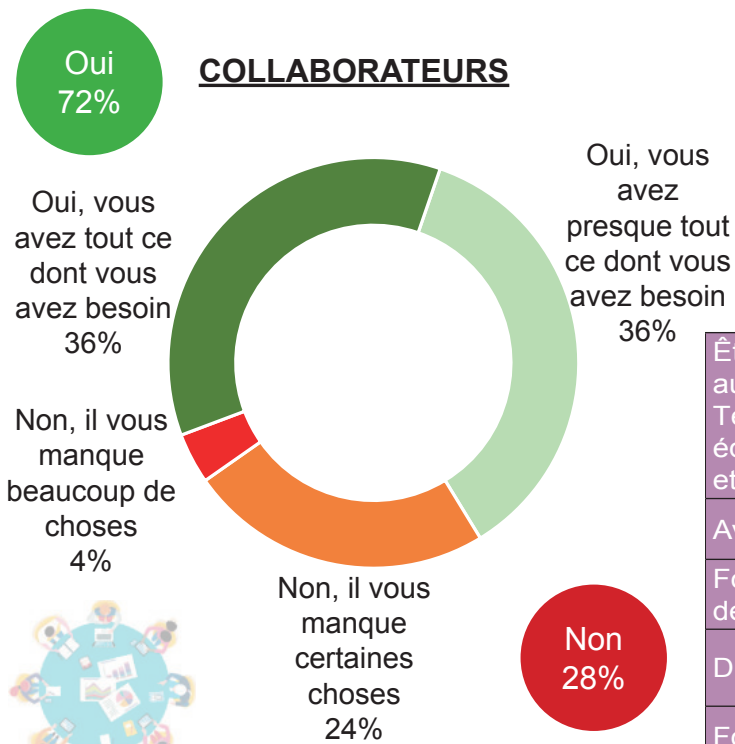
Concernant votre **rémunération**, diriez-vous que vous êtes rémunéré à votre juste valeur professionnelle ?

### COLLABORATEURS



## 3) Le contenu du travail

Concernant ce dont vous avez besoin pour travailler, les moyens mis à votre disposition, vous diriez que :



### Aux interviewés déclarant qu'il manque « certaines choses » pour travailler

Lesquelles vous manquent ?  
(Question ouverte - réponses spontanées)

### COLLABORATEURS

Être mieux équipé pour davantage de confort au travail : Téléphone professionnel, deuxième écran, équipements informatiques, un bureau adapté et une chaise adaptée...	45%
Avoir davantage de consignes précises	27%
Formation pour répondre à certaines demandes des clients	18%
Disposer de référent technique	9%
Fournitures, matériels de bureau	9%

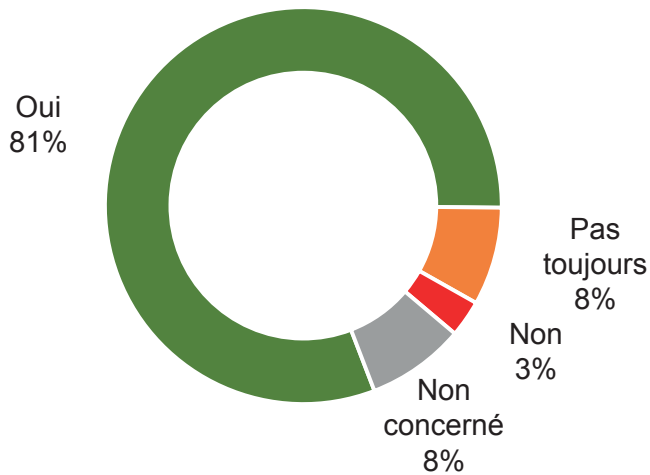
Echantillon : 11 interviewés concernés

### 3) Le contenu du travail

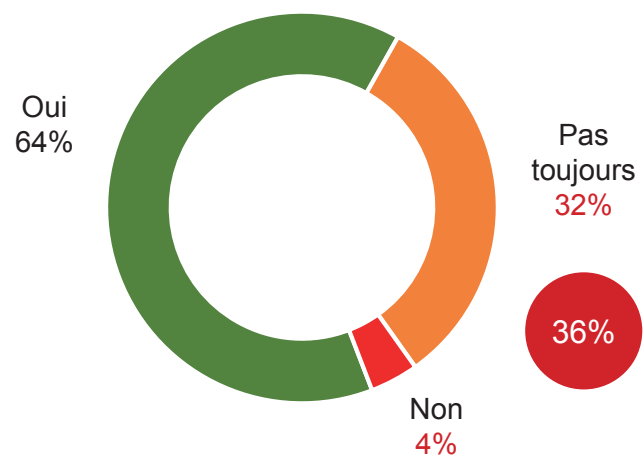
Environ 1/3 des collaborateurs considèrent que certaines missions qui leur sont confiées ne correspondent pas à leur niveau de compétences, le plus souvent elles vont au-delà de ces compétences...

Les missions qui vous sont confiées correspondent-elles bien à votre niveau de compétence ?

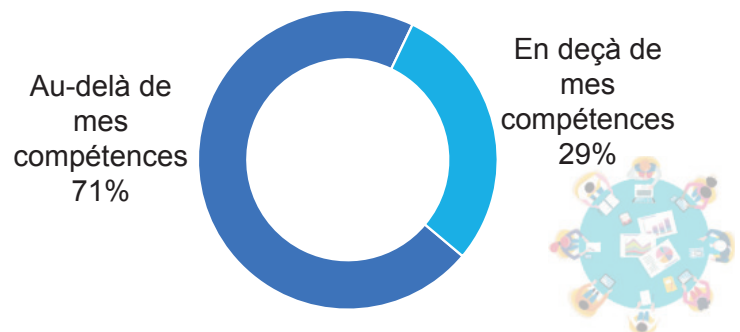
#### EXPERTS-COMPTABLES



#### COLLABORATEURS



S'agit-il de missions qui vont au-delà ou en deçà de vos compétences ?

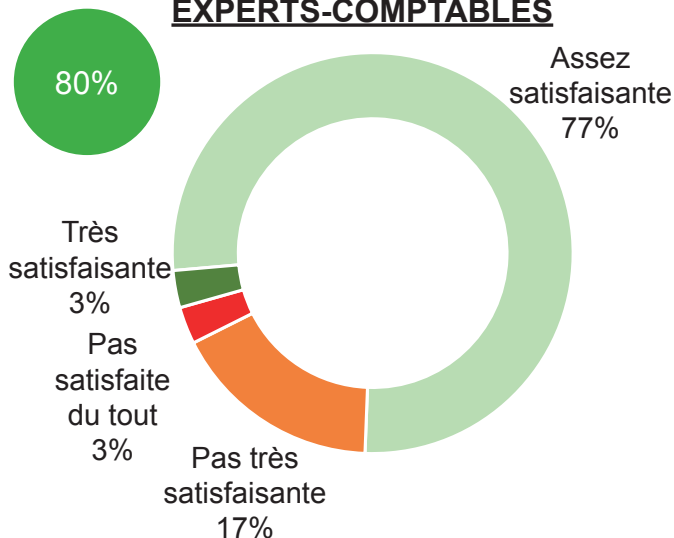


Echantillon Experts-Comptables : 36 interviewés concernés  
Echantillon Collaborateurs : 47 interviewés concernés

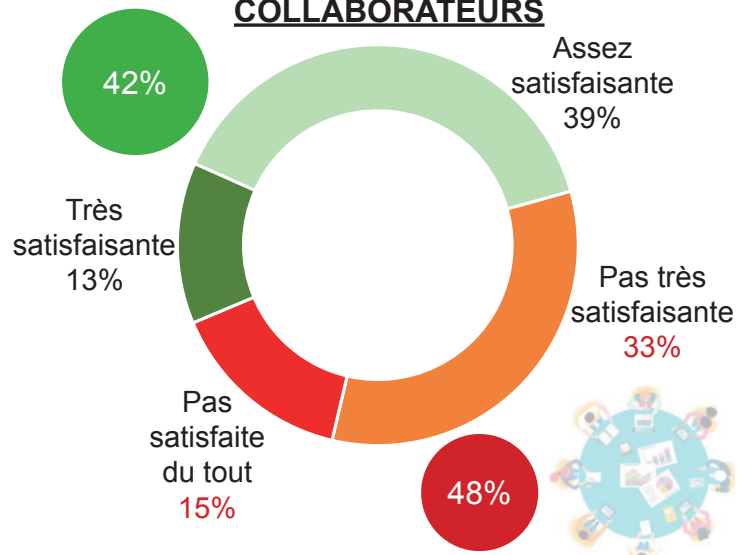
Environ la moitié des collaborateurs ne trouve pas satisfaisante la répartition de la charge de travail, alors que 80% des experts-comptables en sont globalement satisfaits...

Concernant la répartition de la charge de travail dans le cabinet, vous diriez qu'elle est :

#### EXPERTS-COMPTABLES



#### COLLABORATEURS



Echantillon Experts-Comptables : 30 interviewés concernés  
Echantillon Collaborateurs : 46 interviewés concernés

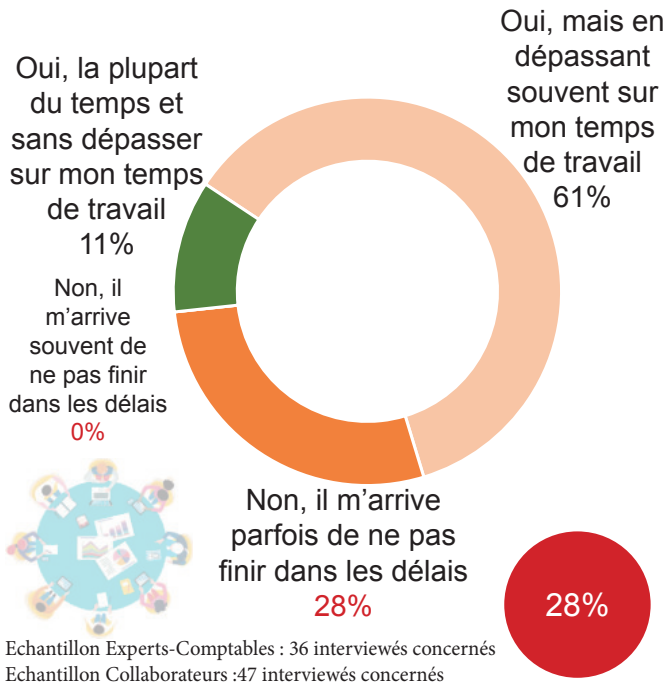


### 3) Le contenu du travail

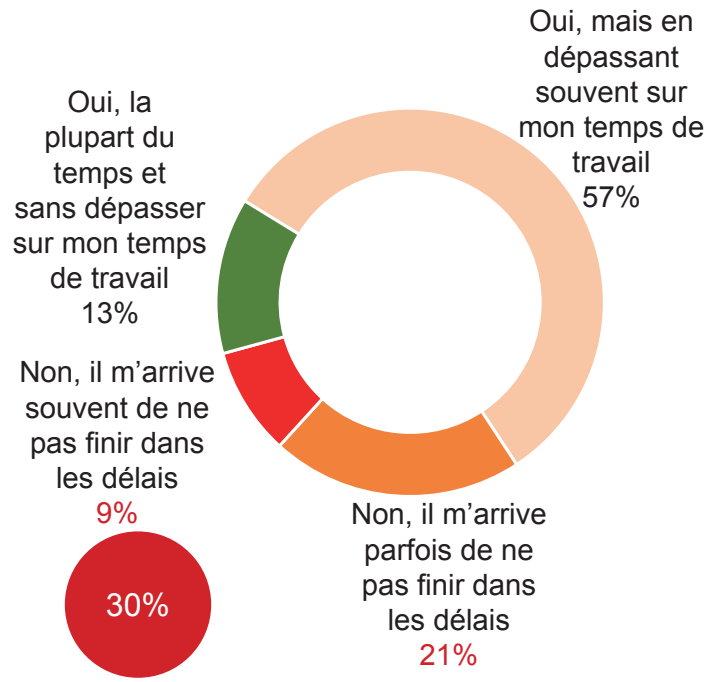
Des difficultés liées aux respects des délais...

Concernant la *répartition de la charge de travail* dans le cabinet, vous diriez qu'elle est :

#### EXPERTS-COMPTABLES



#### COLLABORATEURS



Des freins à l'activité professionnelle bien identifiés et de différentes natures...

Quels sont les principaux freins au bon déroulement de votre travail ?  
(Question ouverte - réponses spontanées)

Les freins évoqués par **les collaborateurs** entravant le bon déroulement du travail les plus cités sont d'origine **internes** :



Les freins évoqués par **les experts-comptables** entravant le bon déroulement du travail les plus cités sont d'origine **externes** :





### 3) Le contenu du travail

Des suggestions d'amélioration différenciées...

Quelles seraient vos suggestions d'amélioration ?  
(Question ouverte - réponses spontanées)

#### **EXPERTS-COMPTABLES**

Meilleure gestion du temps	23%
Pas de suggestions particulières	19%
Sensibilisation de la clientèle face à la complexité de notre métier et aux différentes tâches à réaliser. Il est important qu'ils s'impliquent réellement.	12%
Réussir à rendre le métier attractif pour faciliter le recrutement	9%
Faire des formations	9%



Echantillon Experts-Comptables : 36 interviewés concernés

Quels sont les principaux freins au bon déroulement de votre travail ?  
(Question ouverte - réponses spontanées)

#### **COLLABORATEURS**

Meilleur management des équipes / meilleure communication	19%
Pas de suggestions particulières	19%
Embaucher des collaborateurs supplémentaires et efficaces	14%
Faire un planning avec une meilleure répartition des tâches les plus importantes	10%
S'informer régulièrement sur le code du travail	10%
Montée en compétences des collaborateurs permettant une meilleure répartition des dossiers selon leurs technicités	10%



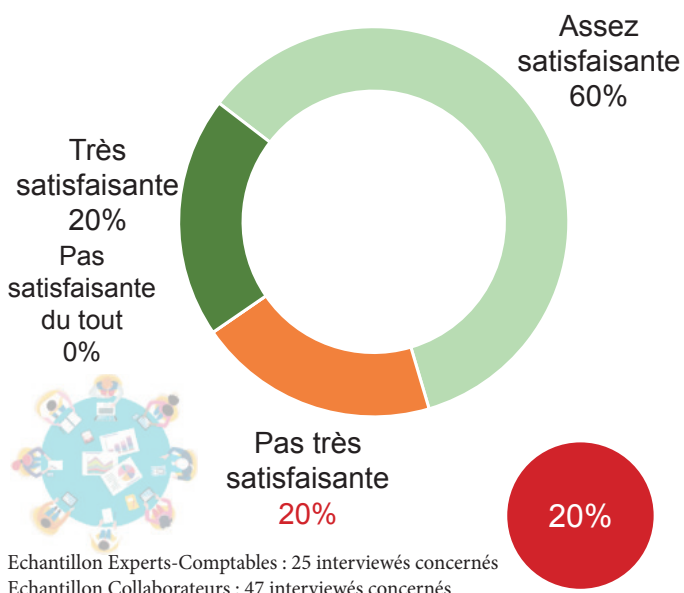
Echantillon : 11 interviewés concernés

## 4) Les compétences et les parcours professionnels

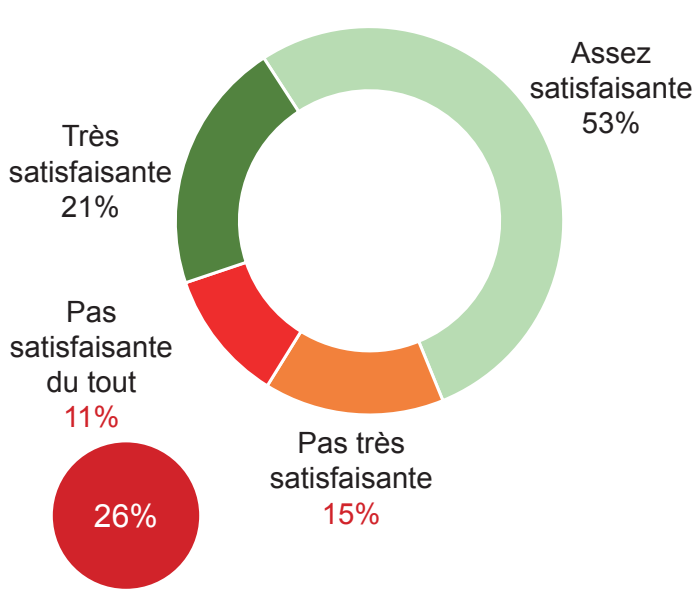
Des progrès en matière d'intégration des nouveaux collaborateurs pour les experts-comptables et les collaborateurs...

A propos de l'intégration des nouveaux collaborateurs dans votre cabinet, vous diriez que les choses se passent de façon :

### EXPERTS-COMPTABLES



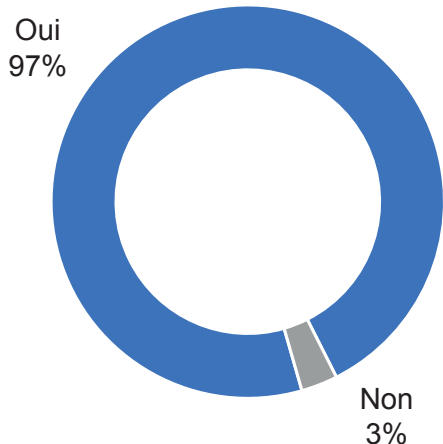
### COLLABORATEURS



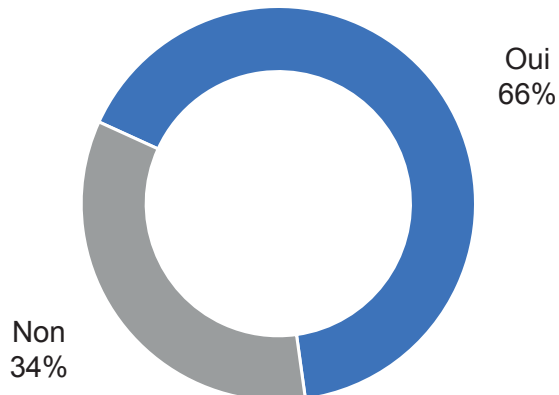
La participation à des formations est très largement répandue. Selon les répondants, la non-participation à des formations est imputable au manque de temps...

Avez-vous participé à une formation au cours des 12 derniers mois ?

### EXPERTS-COMPTABLES



### COLLABORATEURS



Est-ce parce que vous avez dû y renoncer faute de temps ou parce qu'il ne vous a pas été proposé de formation ?

J'ai dû y renoncer faute de temps  
50%

Cela ne m'a pas été proposé  
50%

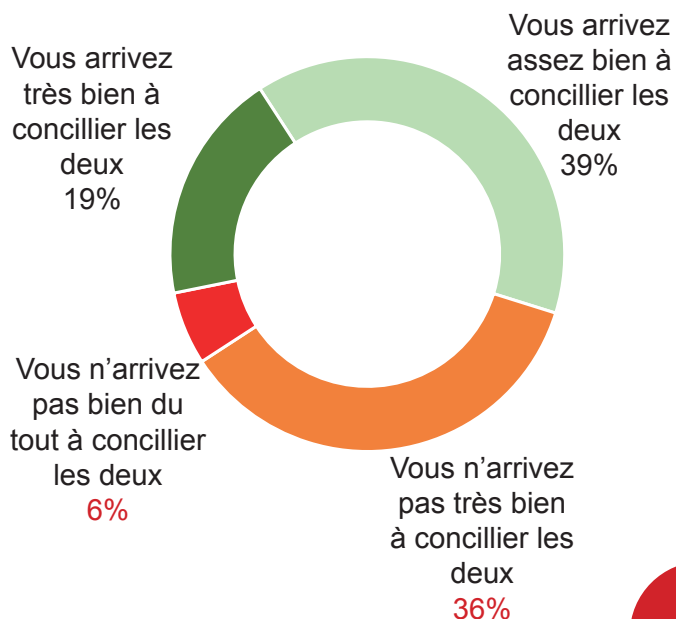
Echantillon Experts-Comptables : 36 interviewés concernés  
Echantillon Collaborateurs : 47 interviewés concernés

## 5) L'égalité professionnelle – conciliation vie pro / vie perso

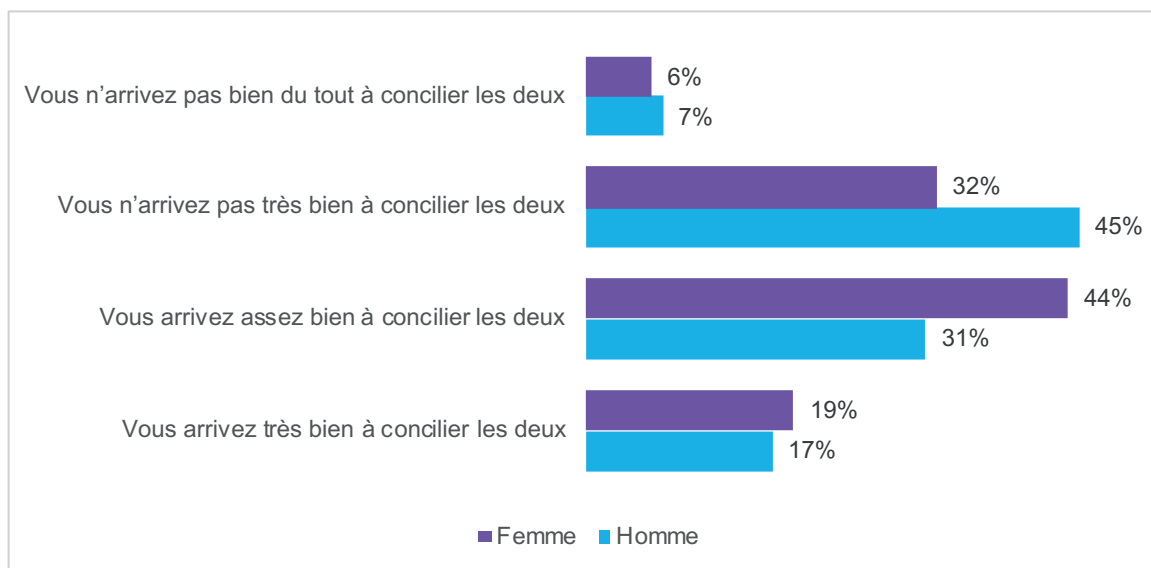
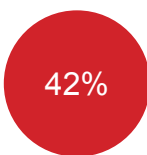
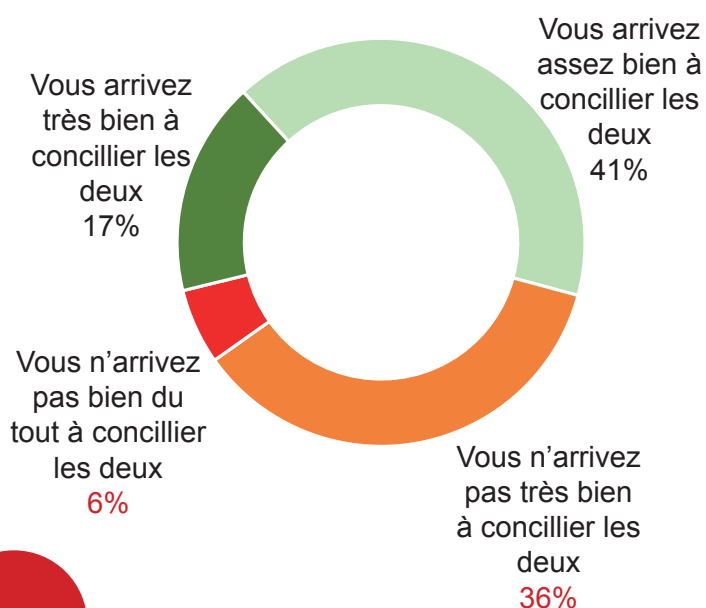
Une conciliation vie professionnelle / vie personnelle pouvant s'avérer difficile...

A propos de *la conciliation entre votre vie personnelle et votre vie professionnelle*, vous diriez que...

### EXPERTS-COMPTABLES



### COLLABORATEURS



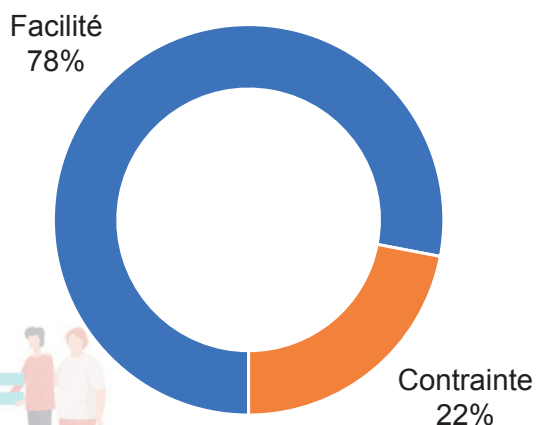
Echantillon Experts-Comptables : 36 interviewés concernés  
Echantillon Collaborateurs : 47 interviewés concernés

## 5) L'égalité professionnelle – conciliation vie pro / vie perso

Des avis relativement positifs vis-à-vis de la mise en place du télétravail : 74% des collaborateurs et 78% des experts-comptables considèrent qu'il s'agit d'une facilité. Toutefois, parmi ceux qui ne pratiquent pas le télétravail, un professionnel sur 2 ne souhaite pas en bénéficier...

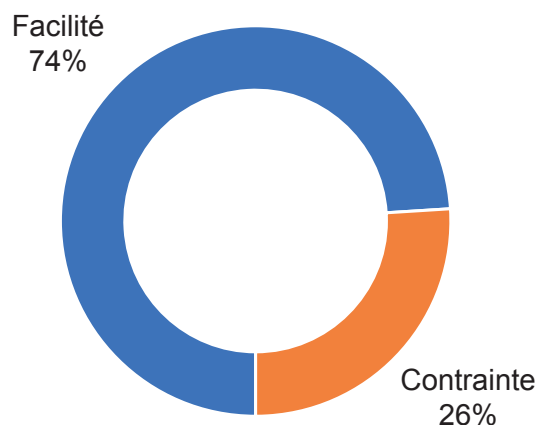
Pour vous, le télétravail est-il plutôt une *contrainte* ou plutôt une *facilité* ?

### EXPERTS-COMPTABLES



Echantillon Experts-Comptables : 36 interviewés concernés  
Echantillon Collaborateurs : 47 interviewés concernés

### COLLABORATEURS

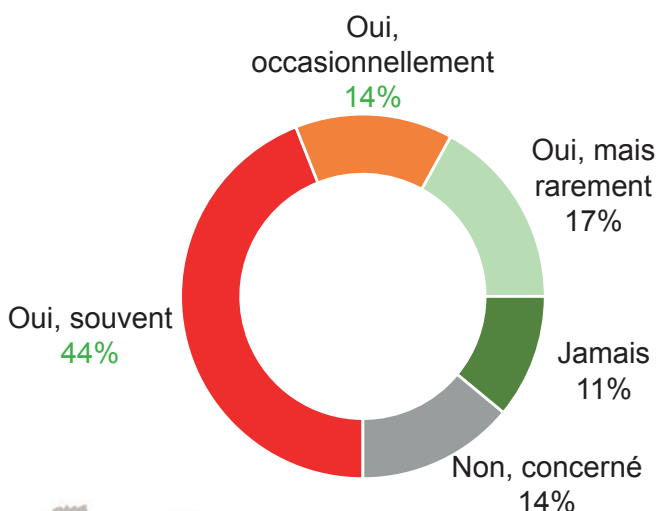


## 6) Santé au travail

Un environnement sous forte pression...

Vous arrive-t-il de recevoir des *pressions* ?

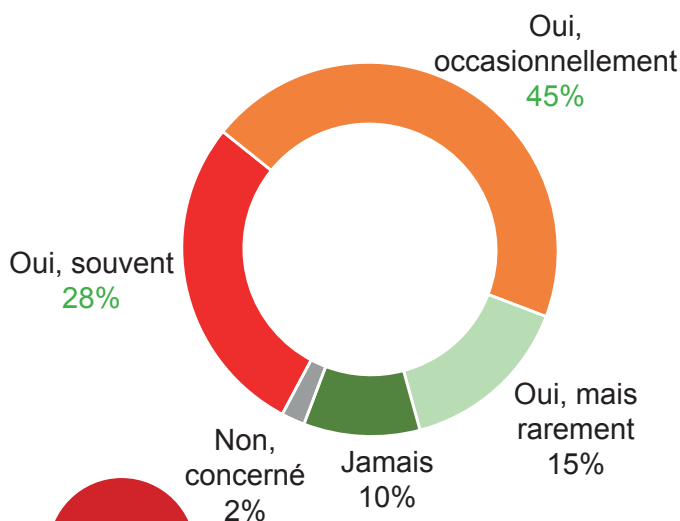
### EXPERTS-COMPTABLES



Echantillon Experts-Comptables : 36 interviewés concernés  
Echantillon Collaborateurs : 47 interviewés concernés

58%

### COLLABORATEURS



73%

## 6) Santé au travail

Des pressions communes: liées principalement aux contraintes temporelles et aux exigences des clients...

### EXPERTS-COMPTABLES

Le respect des délais par rapport aux échéances fiscales	52%
L'exigence de certains clients	37%
Le trésor public (surtout les agents) qui nous prend de haut alors que nous sommes les artisans des données financières (sans nous, il n'y aurait rien III), et les clients qui ne comprennent pas que nous n'avons pas de privilèges en termes de communication avec les institutions étatiques	4%
Stress des collaborateurs	7%
La bonne gestion des demandes urgentes	4%
« Auto pression »	4%
La gestion des imprévus	4%

### COLLABORATEURS

Le respect des délais par rapport aux échéances fiscales	35%
L'exigence de certains clients	27%
Stress face aux nombreux dossiers et tâches à accomplir	12%
La bonne gestion des demandes urgentes	10%
Pression pour remettre les dossiers malgré la surcharge de travail	6%
Pression morale	6%
Soucis de trésorerie personnelle	4%
Pression entre collègues	2%
Social à gérer seul sans l'accompagnement de l'expert	2%
Pression de la part des impôts et des experts-comptables	2%
Des rappels concernant les dossiers	2%
Les nouveaux dossiers	2%



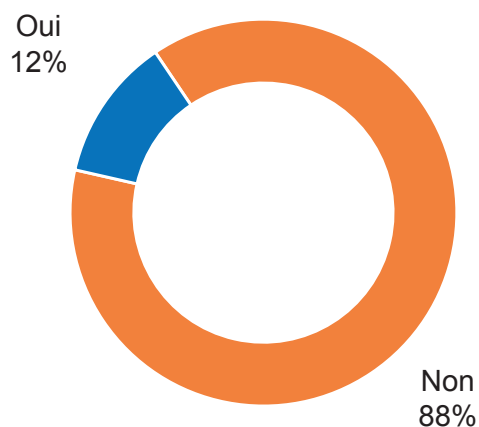
Echantillon Experts-Comptables : 27 interviewés concernés  
Echantillon Collaborateurs : 41 interviewés concernés  
Total > 100 car plusieurs réponses possibles

De vrais enjeux en matière de prévention des risques psychosociaux, en particulier pour les collaborateurs...

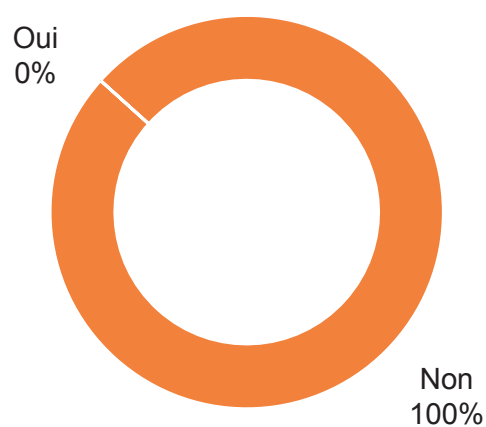
Y a-t-il eu une sensibilisation dans votre cabinet...

Au sujet des *risques psychosociaux* (par exemple, troubles de la concentration ou du sommeil, nervosité, fatigue importante liés au travail) ?

### EXPERTS-COMPTABLES



### COLLABORATEURS



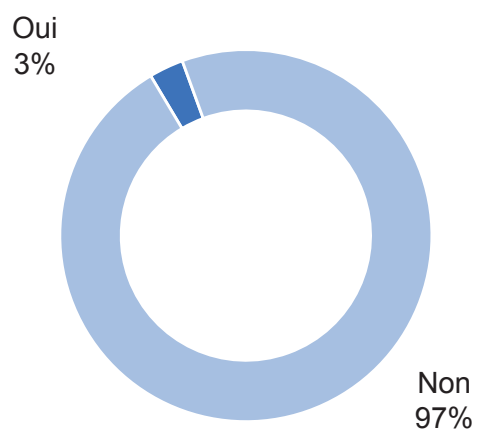
Echantillon Experts-Comptables : 25 interviewés concernés  
Echantillon Collaborateurs : 46 interviewés concernés

## 6) Santé au travail

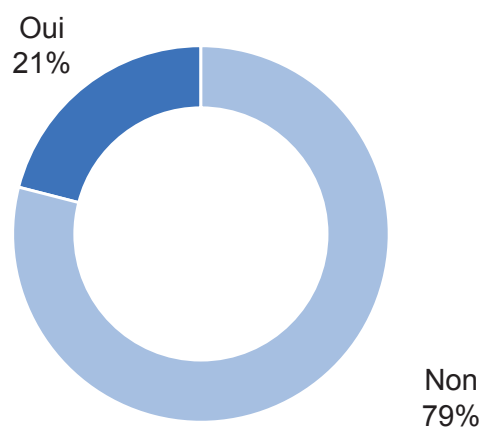
Des collaborateurs plus souvent en arrêt de travail que les experts-comptables...

Avez-vous eu un *arrêt de travail* au cours des 12 derniers mois en lien avec votre travail ?

### EXPERTS-COMPTABLES



### COLLABORATEURS



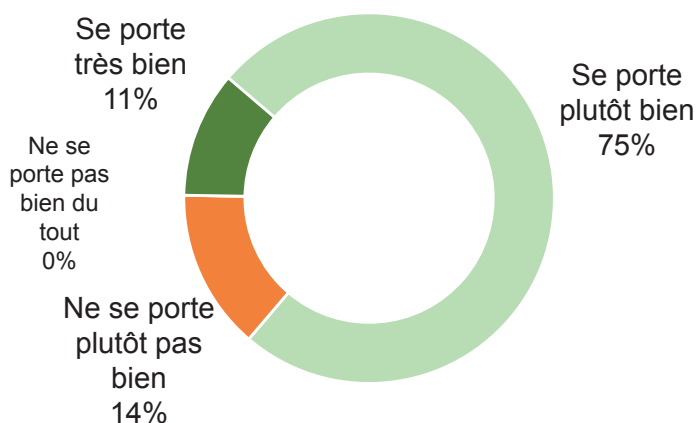
Echantillon Experts-Comptables : 36 interviewés concernés  
Echantillon Collaborateurs : 47 interviewés concernés

# Perception de la santé économique de son cabinet

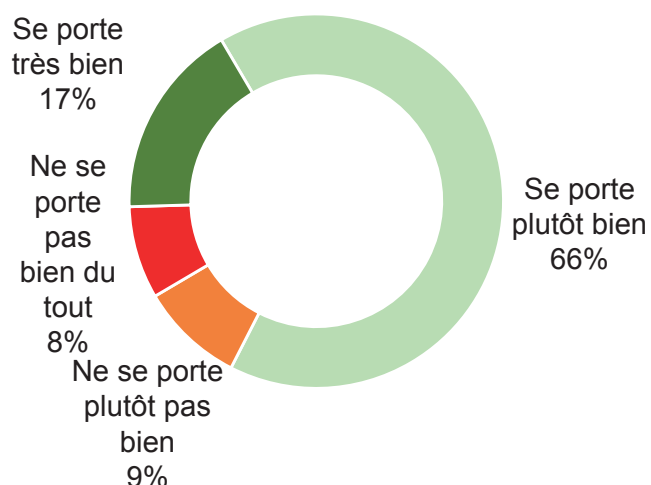
Globalement, une perception positive de la santé économique des cabinets.  
Des interviewés plutôt confiants quant à l'avenir de leur métier...

Diriez-vous que votre cabinet :

## EXPERTS-COMPTABLES

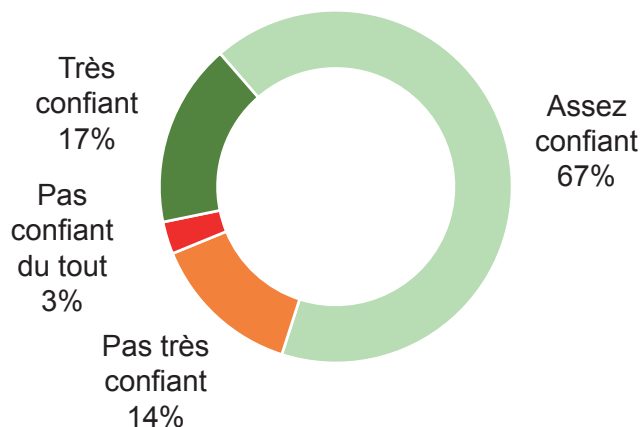


## COLLABORATEURS

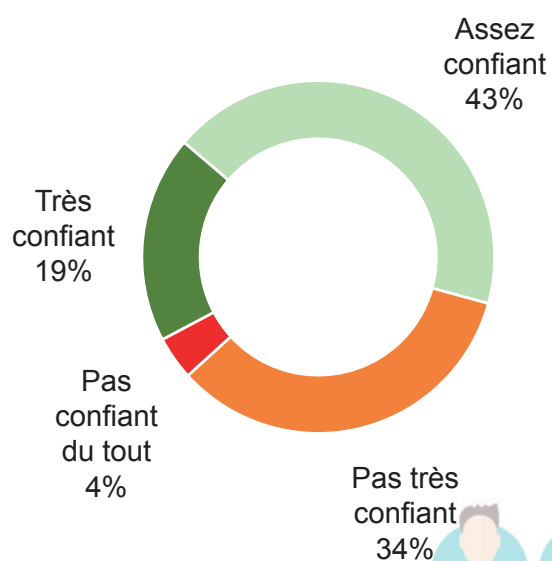


Globalement, concernant l'avenir de votre métier, vous diriez que vous êtes ?

## EXPERTS-COMPTABLES



## COLLABORATEURS



Echantillon Experts-Comptables : 36 interviewés concernés  
Echantillon Collaborateurs : 47 interviewés concernés



## Le profil des répondants



### Echantillon



● 91 questionnaires auto administrés, dont :

- 36 experts-comptables.
- 47 collaborateurs.
- 5 cadres.
- 3 mémorialistes.

● Dans le présent rapport, nous distinguons les résultats concernant les experts-comptables / les collaborateurs. Compte-tenu de la taille trop limitée des échantillons, mémorialistes et cadres ne sont pas pris en compte.

### Mode d'administration



● Interviews réalisées en ligne.

### Dates d'enquête



● Enquête réalisée aux mois de juin et juillet 2022